

ДЕПАРТАМЕНТ ОБРАЗОВАНИЯ АДМИНИСТРАЦИИ ГОРОДА ЕКАТЕРИНБУРГА  
Управление образования Верх-Исетского района города Екатеринбурга  
Муниципальное бюджетное дошкольное образовательное учреждение –  
детский сад компенсирующего вида № 356

## Конкурс «Юный экскурсовод»

для педагогов и воспитанников 5-7 лет

муниципальных дошкольных образовательных организаций  
Верх-Исетского района города Екатеринбурга

номинация «Виртуальная экскурсия» по теме  
«Достопримечательности Верх-Исетского района города Екатеринбурга»  
творческая познавательная экскурсия

## «Мы помним: дети о памятниках Победы Верх-Исетского района»

воспитанники подготовительной к школе группы (6-7 лет)

компенсирующей направленности для детей с тяжелыми нарушениями речи

Шимова Ольга Александровна, учитель-логопед

Вотинова Любовь Александровна, воспитатель



## Воинам Уральского танкового добровольческого округа



Мемориал уралмашевцам

## Седой Урал



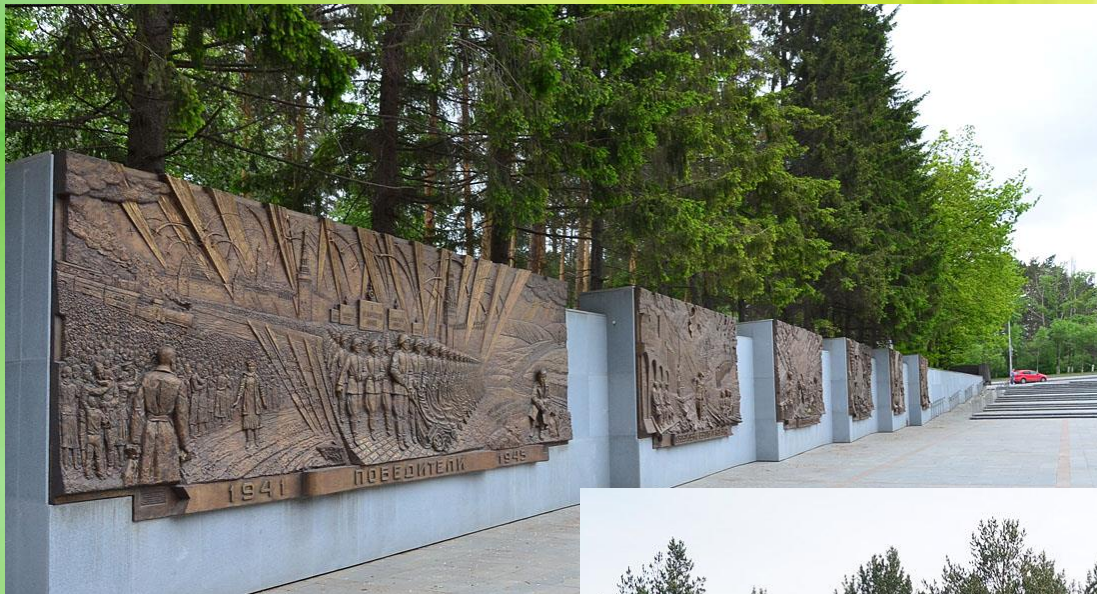
## С чего начинается Родина



# Широкореченский военно-мемориальный комплекс



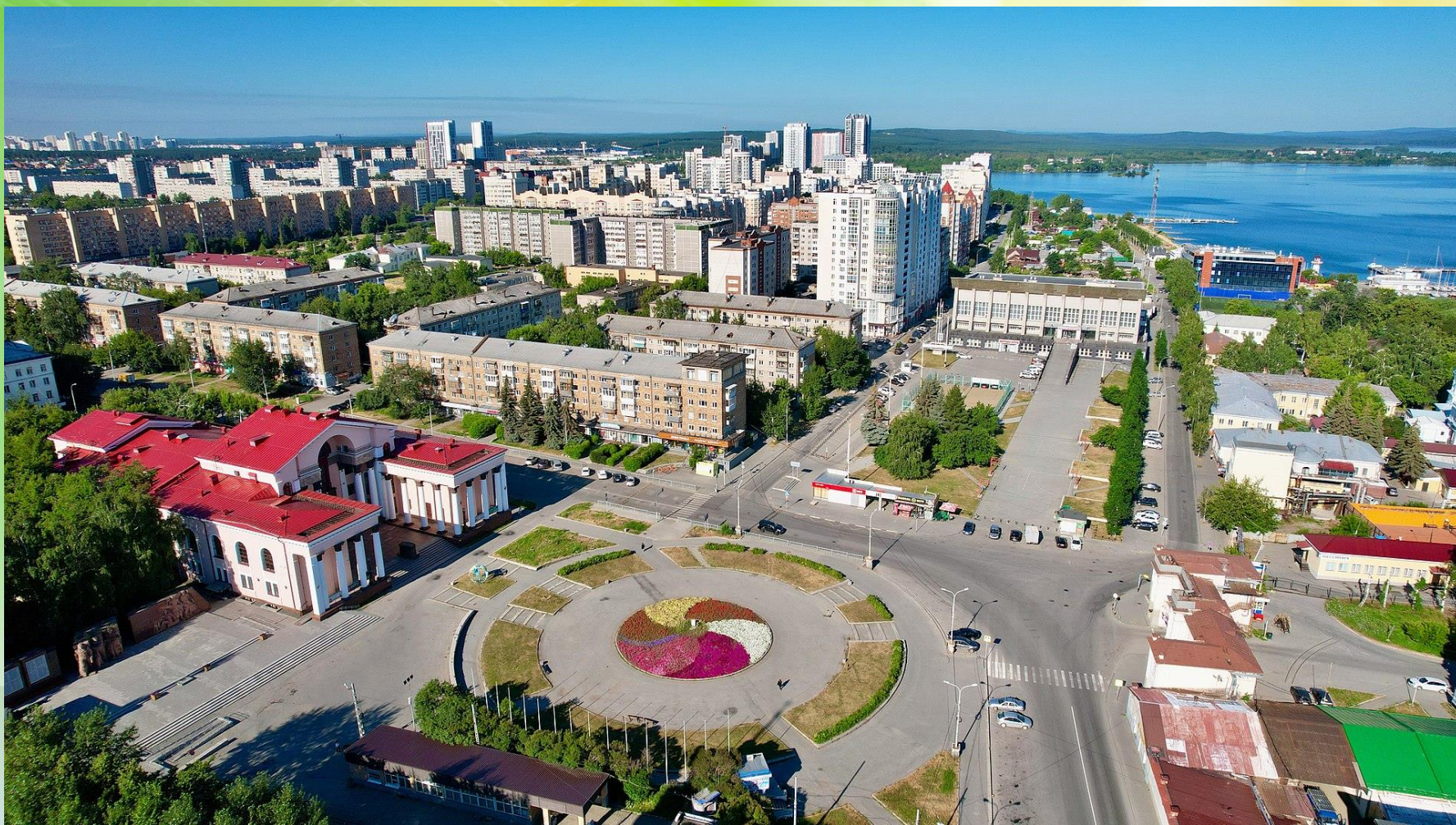
# Вечная память воинам-героям!



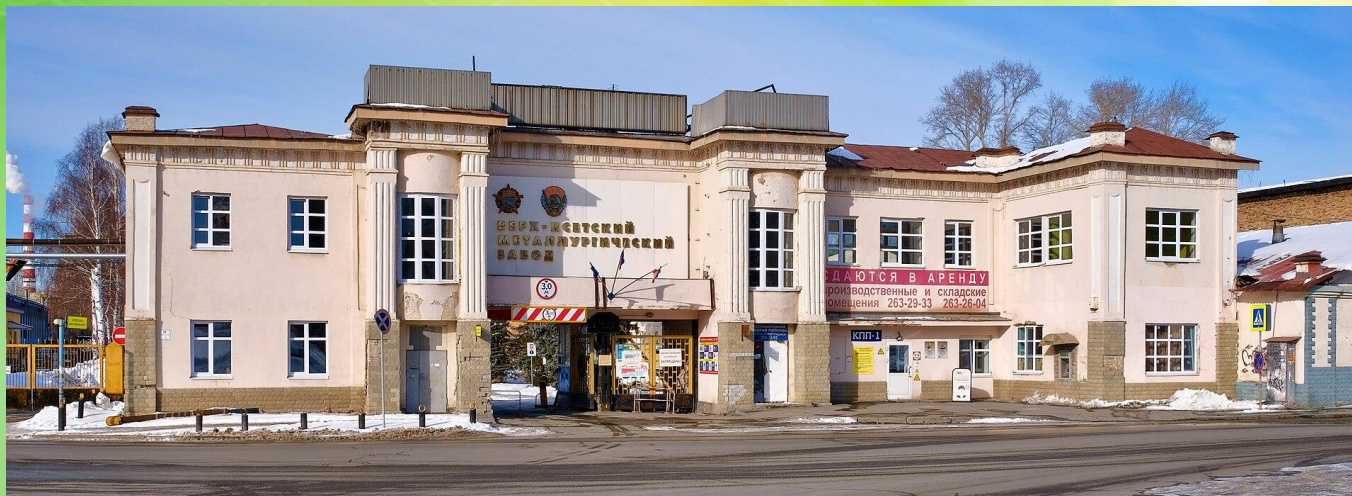
# Вечный огонь



# Площадь Субботников Верх-Исетского района



# Площадь субботников объединяет Верх-Исетский металлургический завод и центр культуры и искусств «Верх-Исетский»

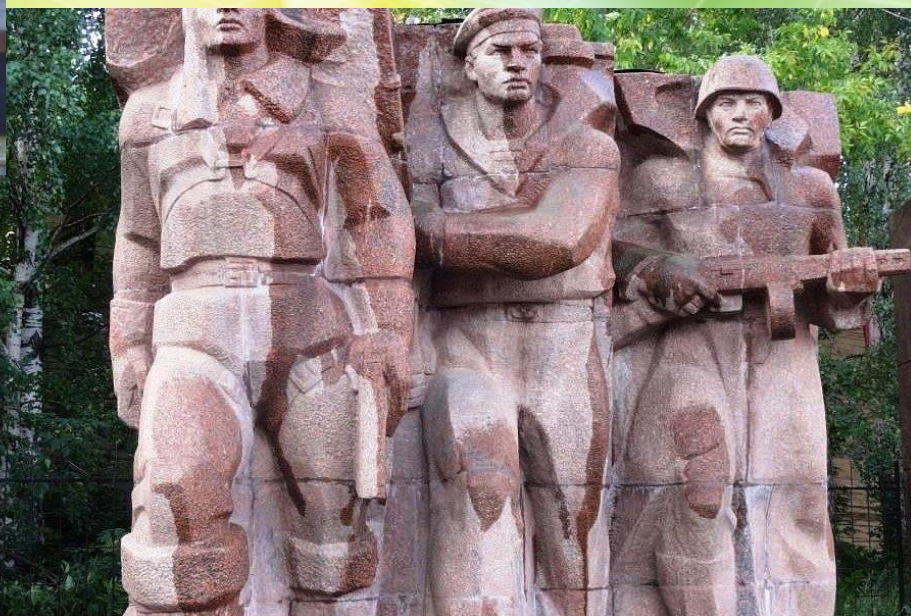


# Мемориал воинам-рабочим визовцам, погибшим в годы Великой Отечественной Войны

В центре композиции находятся имена погибших рабочих  
на фронтах Великой Отечественной Войны.



## Рабочие - воины Верх-Исестского завода



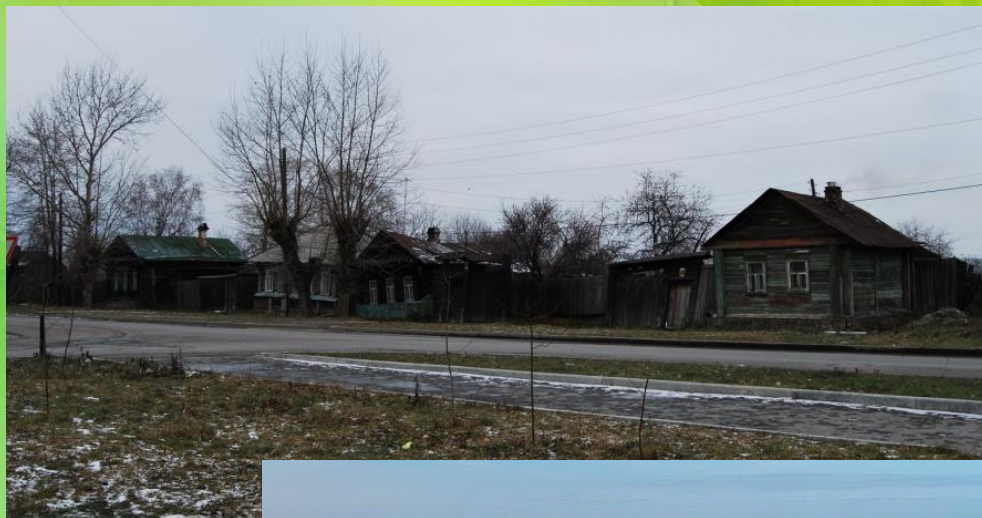
Родина-мать призывает рабочих завода встать на защиту своего родного города, своей семьи, государства.

# Память о героях ВОВ – мост между прошлым и будущим



Вид на  
Верх-Исетский пруд и  
Верх-Исетский  
металлургический  
завод  
с высоты птичьего  
полета





# Верх-Исетский район - 100 лет



# Викторина

## Что символизирует Вечный огонь?



**Как называется первый завод  
Верх-Исетского района?**

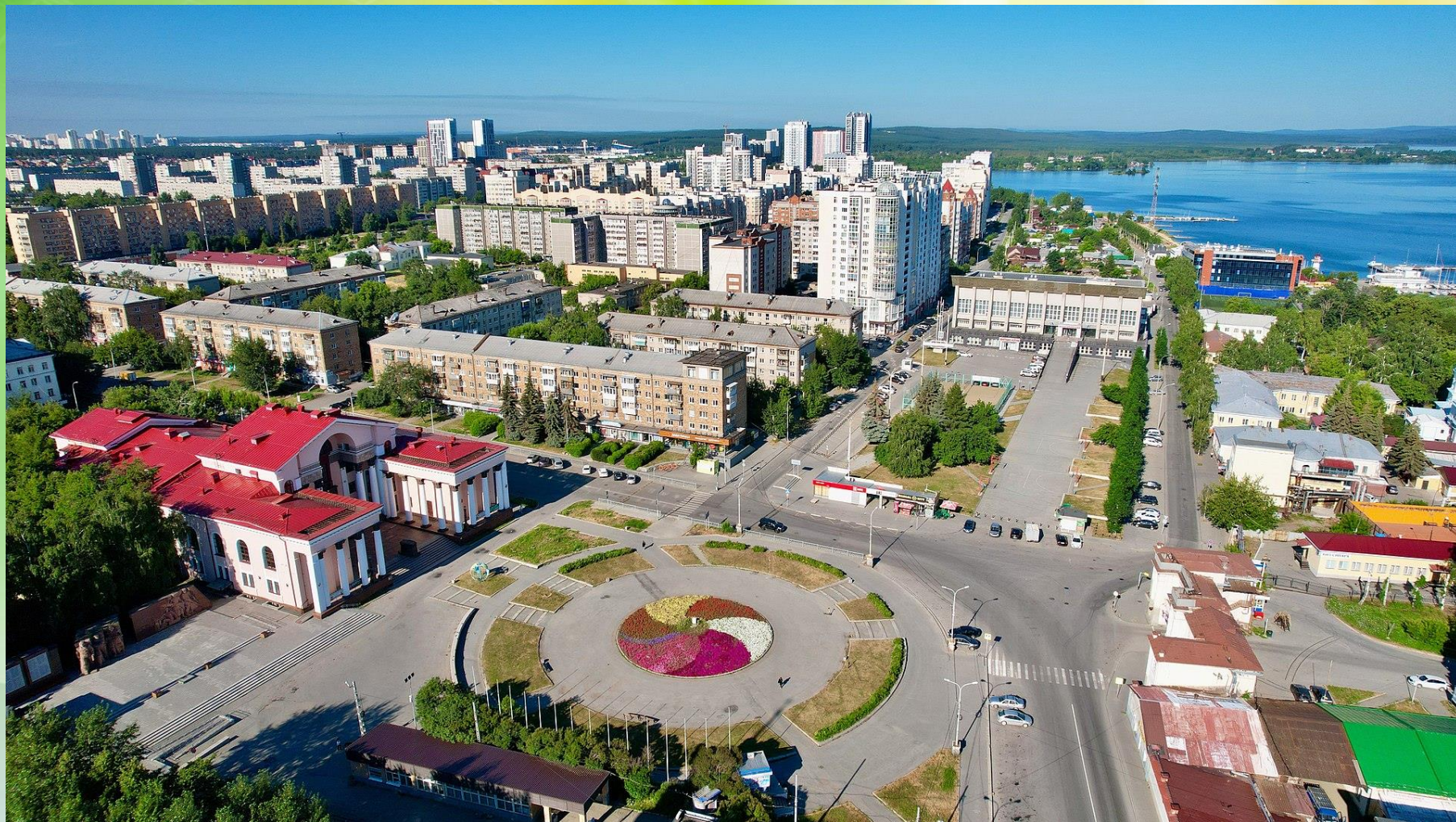


**Какая площадь  
расположена перед  
заводом?**

**Какое здание  
расположено напротив  
завода?**



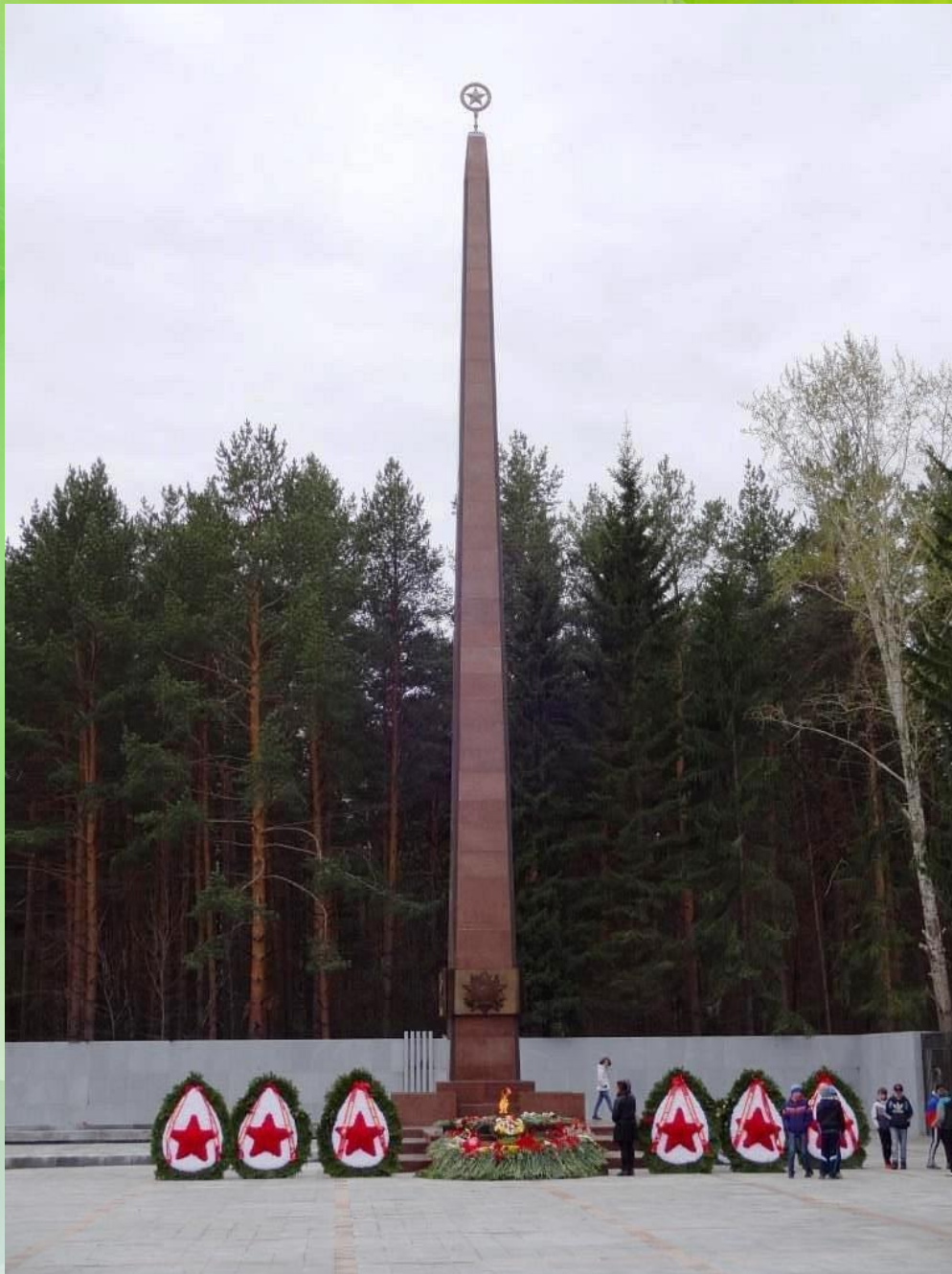
# Кому посвящён памятник на площади Субботников?



## «Обелиски» Л. Евтюхин

На землях далеких,  
В окрестностях близких  
Как знаки эпохи  
Стоят обелиски.  
Стоят у заставы,  
Стоят у селений...

В них память и слава  
Былых поколений.  
Храните их свято,  
По совести чтите  
Героя – солдата  
В суровом граните.



**Давайте всегда помнить о тех,  
кто подарил нам мирное небо  
над головой!**

**Спасибо за внимание!**