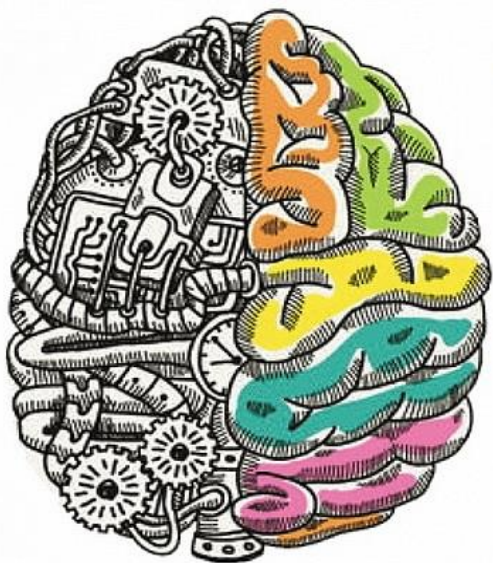


**Мастер-класс  
для педагогов МБДОУ – детский сад  
компенсирующего вида № 356**



***«Использование нейропсихологических игр  
и упражнений  
в работе с детьми дошкольного возраста»***



**Учитель-логопед-дефектолог  
Зяблова Елена Олеговна**

# ЛЕВОЕ И ПРАВОЕ ПОЛУШАРИЯ

Мозг - сложная и взаимосвязанная система, самая крупная и функционально важная часть ЦНС.  
Высшая функция, выполняемая мозгом - мышление.

## Логика

правильный  
и разумный  
ход рассуждений



## Анализ

логический приём  
определения  
понятия



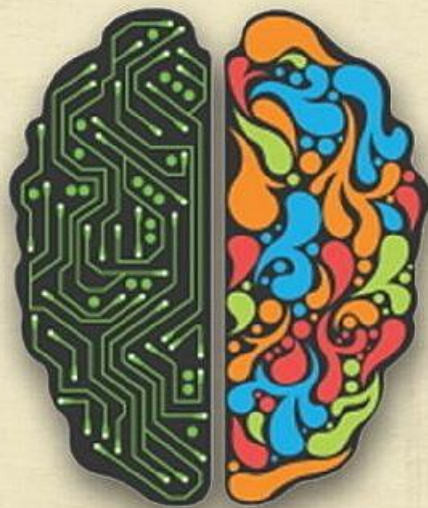
## Языки

системы  
состоящие  
из знаков



## Речь

форма  
общения  
людей



## Интуиция

постижение  
истины без  
анализа



## Фантазии

импровизация  
на свободную  
тему



## Рисование

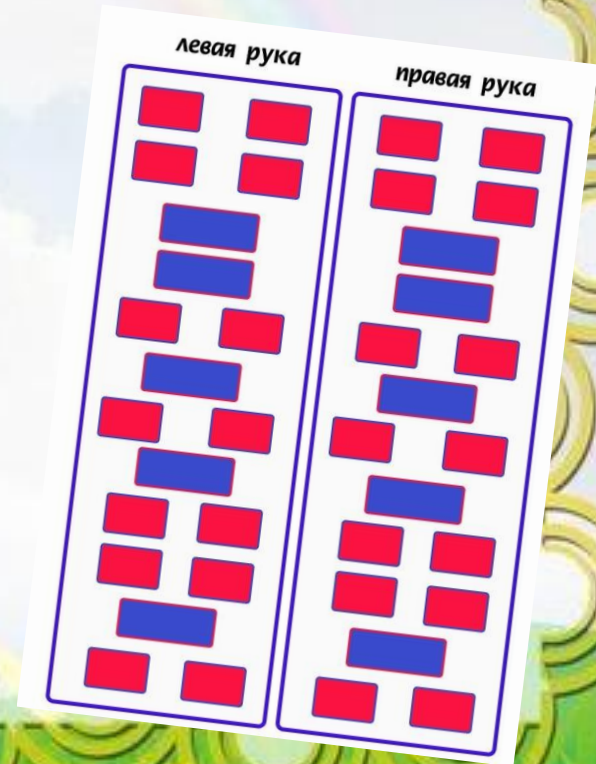
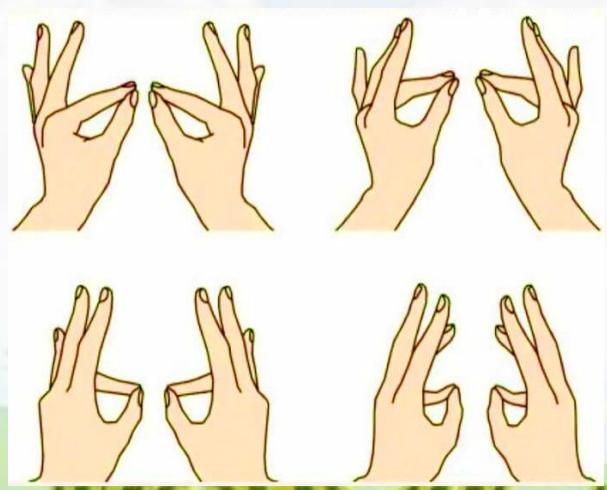
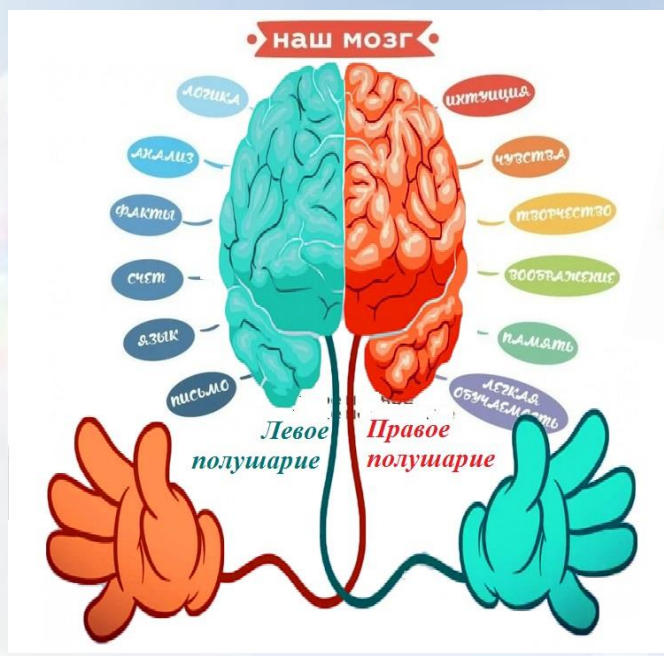
импровизация  
на свободную  
тему



## Воображение

способность  
сознания создавать  
образы



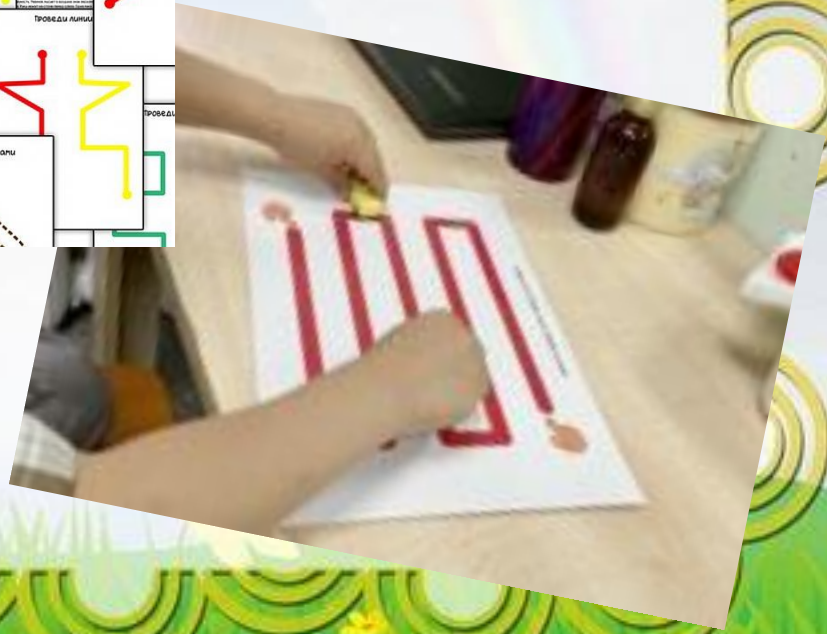
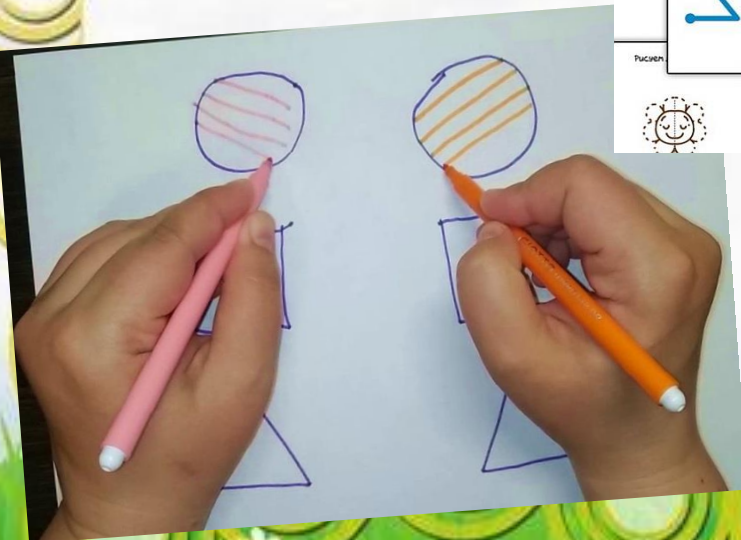
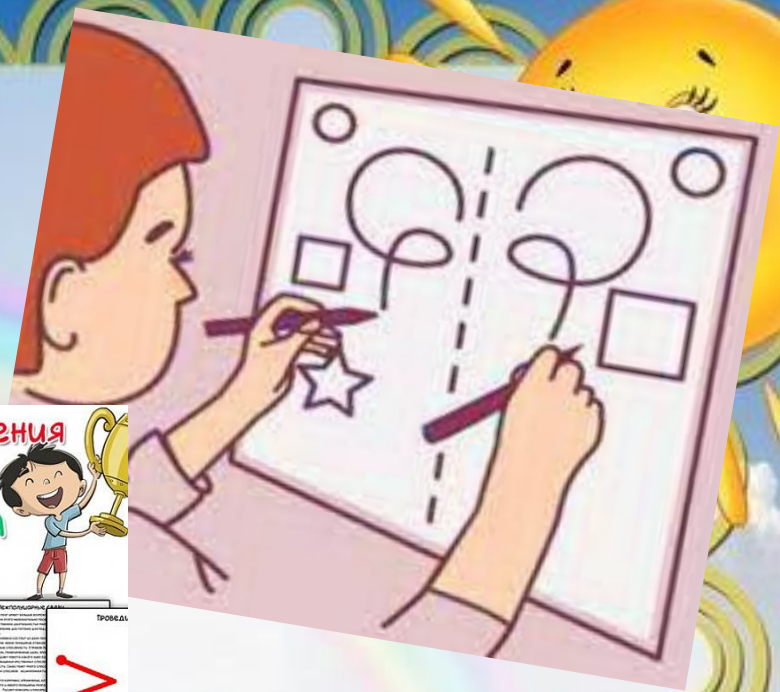
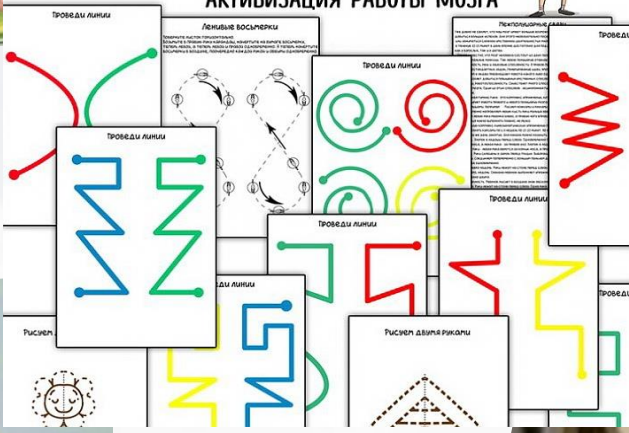


# Гимнастика для мозга

развиваем оба полушария  
упражнения для обеих рук – кулак, ребро, ладонь



- ✓ Кинезиологические упражнения
  - ✓ МЕЖПОЛУШАРНОЕ РАЗВИТИЕ
  - ✓ Гимнастика для мозга
- АСИНХРОННАЯ ГИМНАСТИКА,  
АКТИВИЗАЦИЯ РАБОТЫ МОЗГА



Спасибо за внимание!

